

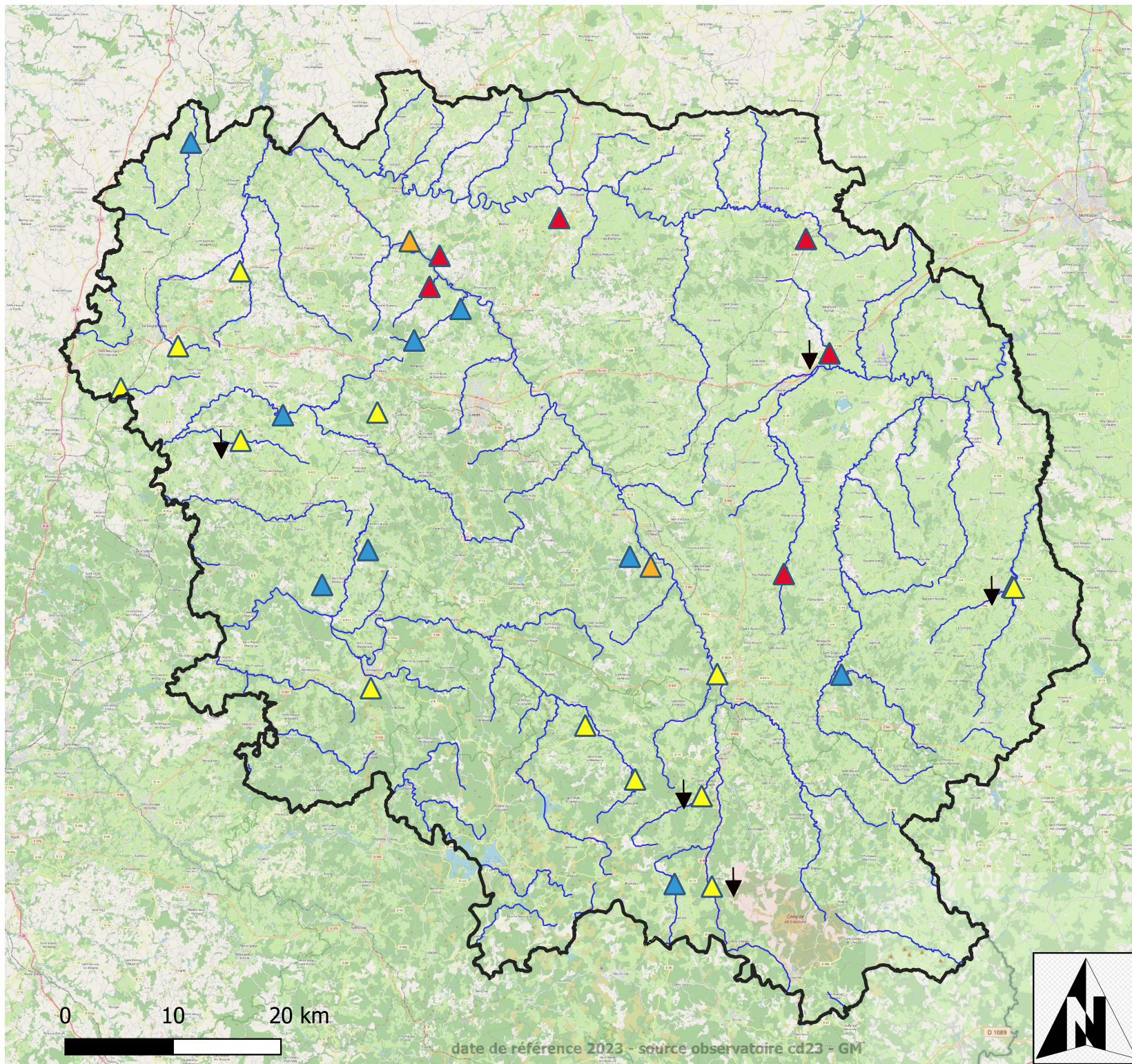
Suivi quantitatif en période
d'étéage - état au
28 septembre 2023 pour le
département de la Creuse

suivi en quête d'eau

- ▲ Ecoulement visible acceptable
- ▲ Ecoulement visible faible
- ▲ Ecoulement non visible
- ▲ Assec
- ▲ Absence de données

↓ Baisse de niveau d'écoulement entre
août et septembre

Lorsque le symbol n'a pas de flèche
vers le haut ou vers le bas, c'est la
même observation que le mois
précédent.



Conseil départementale de la Creuse
Direction des Ressources Naturelles et des transitions
Observatoire de l'eau

Cette carte est la propriété du Conseil départemental de
la Creuse. Toute utilisation doit mentionner au minimum
la source.

0 10 20 km

date de référence 2023 - source observatoire cd23 - GM

